


2025년 1분기

# 꽃바위 문화관

문화강좌 수강생 모집

 울산 동구 공공시설예약서비스

 꽃바위문화관

 울산광역시 동구  
꽃 바 위 문 화 관



## 수강신청

### 강좌기간

2025. 1. 1. ~ 3. 31. (3개월 12주 과정)

- 월별 4회 또는 8회
- **법정 공휴일은 휴강하며 별도 보강 없음**

### 신청기간 \*재등록기간 없음

- 인터넷 접수: 12. 18.(수) ~ 12. 20.(금) (3일 간)
- 방문 접수: 12. 23.(월) ~ 12. 24.(화) (2일 간)
  - 신청기간 중 **전화신청은 안되며**, 신청기간 종료 후 가능
  - 선착순 마감, 정원 미달 강좌는 수시모집
  - 정원 마감 강좌는 **1분기** 대기자 신청 가능
  - 적정 인원 미만의 강좌는 폐강될 수 있음

### 신청방법

- 인터넷 신청: **울산 동구 공공시설예약서비스**  
(<https://crs.donggu.ulsan.kr/index.jsp>)
  - 신청기간: 12. 18.(수) 09:00 ~ 12. 20.(금) 24:00
  - 유아, 어린이 수강 시 **아이핀 발급 후 실제 수강생 이름으로 등록**
  - 부모 이름 예약 → 아이 이름으로 변경 요청
- 방문 신청: **꽃바위문화관 1층 사무실**
  - 신청기간: 12. 23.(월) 09:00 ~ 12. 24.(화) 18:00  
(※점심시간 12:00 ~ 13:00)

## 수강료 감면

- 국가유공자, 기초생활수급자, 장애인 증명서류 미제출
- 증명서류 제출한 날로부터 감면(소급적용X)
- 감면대상자는 1인 1개 강좌만 적용(중복감면자 사후확인 후 조치)

구분	대 상
50% 감면	<ul style="list-style-type: none"> <li>· 「국민기초생활 보장법」에 의한 수급자</li> <li>· 「장애인복지법」에 의한 장애의 정도가 심한 장애인</li> <li>· 「노인복지법」에 의한 경로우대자</li> <li>· 「국가유공자 등 예우 및 지원에 관한 법률」에 의한 국가유공자</li> <li>· 「독립유공자 예우에 관한 법률」제15조에 해당하는 사람</li> <li>· 「5.18민주유공자예우에 관한 법률 시행령」제52조제1항 각 호의 어느 하나에 해당하는 사람</li> <li>· 「참전유공자예우 및 단체설립에 관한 법률」제2조제2호에 해당하는 사람</li> <li>· 「고엽제후유의증 등 환자지원 및 단체설립에 관한 법률」제8조의3 각 호의 어느 하나에 해당하는 사람</li> <li>· 「특수임무유공자 예우 및 단체설립에 관한 법률 시행령」제58조에 해당하는 사람</li> <li>· 「국군포로의 송환 및 대우 등에 관한 법률」에 따른 등록포로 및 억류지 출신 포로가족</li> </ul>
30% 감면	<ul style="list-style-type: none"> <li>· 울산광역시장이 발급한 자원봉사증을 소지한 본인</li> <li>· 「울산광역시 동구 저출산 대책 및 지원에 관한 조례」 제2조에 따른 다자녀가정 → 등본 필수 지참(동구 거주, 2명의 자녀 중 1명 미성년자 포함)</li> </ul>

## 수강료 환불

구분	내 용
수업 시작전	· 100% 환불
수업 시작후	<ul style="list-style-type: none"> <li>· 1개월의 총 수업일이 1/3이 지나기 전: 수강료의 2/3 환불</li> <li>· 1개월의 총 수업일이 1/2이 지나기 전: 수강료의 1/2 환불</li> <li>· 1개월의 총 수업일이 1/2이 지나간 후: 해당 월 환불 불가</li> </ul>

※ 수업 참여 여부와 상관없이 적용되며, **법정공휴일**도 총 수업일수에 포함

※ 수업 당일 환불 신청 시 수업 경과에 해당, 취소 요청일이 포함된 해당일까지의 수업을 제외한 잔여분에 대한 금액을 환불(한국소비자원 고시 소비자분쟁해결 기준 근거)



## 스포츠·건강

### 01. 댄스스포츠&퍼플러댄스 차밍룸

월, 수 09:00 ~ 09:50

강사: 홍금진 | 정원: 20명

수강료: 3개월 60,000원

### 02. 테라피요가 차밍룸

월, 수 10:00 ~ 10:50

강사: 조희숙 | 정원: 20명

수강료: 3개월 60,000원

### 03. 다이어트 파워요가 차밍룸

화, 목 09:00 ~ 09:50

강사: 정지영 | 정원: 20명

수강료: 3개월 60,000원

### 04. 줌바댄스A 차밍룸

화, 목 10:00 ~ 10:50

강사: 장민정 | 정원: 25명

수강료: 3개월 60,000원 ※ 운동화, 수건, 물통 준비

### 05. 줌바댄스B 차밍룸

수, 금 11:00 ~ 11:50

강사: 홍지아 | 정원: 20명

수강료: 3개월 60,000원 ※ 운동화, 수건, 물통 준비

### 06. 다이어트 건강요가(야간) 차밍룸

화, 목 19:00 ~ 19:50

강사: 황윤영 | 정원: 25명

수강료: 3개월 60,000원

### 07. 이브닝 테라피요가(야간) 차밍룸

화, 목 20:00 ~ 20:50

강사: 조희숙 | 정원: 25명

수강료: 3개월 60,000원

### 08. 라인댄스(야간) 차밍룸

월, 수 19:00 ~ 19:50

강사: 박혜진 | 정원: 25명

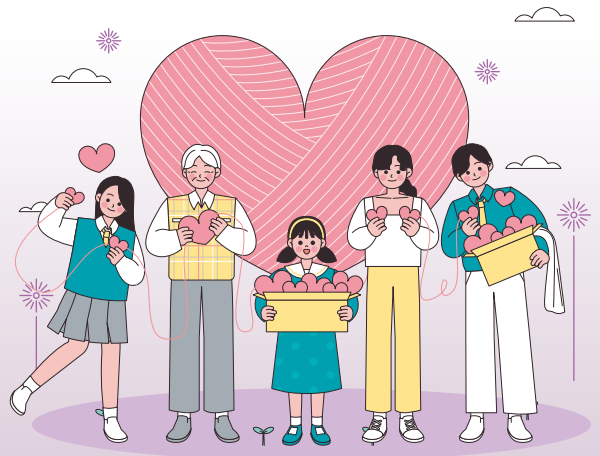
수강료: 3개월 60,000원

### 09. 필라테스(야간) 차밍룸

월, 수 20:00 ~ 20:50

강사: 정지영 | 정원: 20명

수강료: 3개월 60,000원





## 문화·예술

### 10. 실버가락장구 교육실

월, 목 09:30 ~ 10:20

강사: 이영순 | 정원: 14명

수강료: 3개월 30,000원 (교재비 별도)

### 11. 사물놀이(장애인 강좌) 차명룸

월 11:00 ~ 12:30

강사: 양동위 | 정원: 15명

수강료: 3개월 30,000원

### 12. 사물놀이 차명룸

월, 목 13:30 ~ 15:00

강사: 양동위 | 정원: 15명

수강료: 3개월 30,000원

### 13. 노래교실 평생교육실

목 14:00 ~ 15:30

강사: 김규리 | 정원: 50명

수강료: 3개월 30,000원

### 14. 한국무용 차명룸

수 13:00 ~ 15:00

강사: 임지순 | 정원: 15명

수강료: 3개월 30,000원

### 15. 문인화 평생교육실

수 10:00 ~ 11:50

강사: 김귀섭 | 정원: 15명

수강료: 3개월 60,000원 (재료비 별도)

### 16. 한글서예 평생교육실

화 13:00 ~ 14:50

강사: 박화자 | 정원: 15명

수강료: 3개월 60,000원 (재료비 별도)

### 17. 유화&서양화 교육실

화, 목 13:30 ~ 15:10

강사: 이기영 | 정원: 15명

수강료: 3개월 75,000원 (재료비 별도)

### 18. 색연필드로잉 교육실

수 10:30 ~ 12:00

강사: 전은영 | 정원: 15명

수강료: 3개월 45,000원 (재료비 별도)

### 19. 어반스케치(여행드로잉) 교육실

수 14:00 ~ 15:30

강사: 이영림 | 정원: 10명

수강료: 3개월 45,000원 (재료비 별도)

### 20. 기타교실 평생교육실

월, 화 19:00 ~ 20:30

강사: 김경민 | 정원: 20명

수강료: 3개월 60,000원 (기타 대여 가능)



## 성인교육

### 21. 캘리그래피 교육실

목 10:30 ~ 12:20

강사: 김효주 | 정원: 15명

수강료: 3개월 60,000원 (교재비 별도)

### 22. 생활영어 동아리방2

화, 목 10:00 ~ 10:50

강사: 소순지 | 정원: 15명

수강료: 3개월 60,000원 (교재비 별도)

### 23. Pop Talk(영어로 즐기는 히트송) 동아리방2

화, 목 11:00 ~ 11:50

강사: 소순지 | 정원: 12명

수강료: 3개월 60,000원 (교재비 별도)

### 24. 세계속으로 여행영어 (야간) 동아리방2

월 19:00 ~ 20:30

강사: 소순지 | 정원: 15명

수강료: 3개월 60,000원 (교재비 별도)

### 25. 원어민 중국어(왕초급) (야간) 동아리방2

화, 목 19:10 ~ 20:00

강사: 김명석 | 정원: 12명

수강료: 3개월 60,000원 (교재비 별도)

### 26. 원어민 일본어(중급) (야간) 교육실

화, 목 19:00 ~ 19:50

강사: 고바야시 미에코 | 정원: 15명

수강료: 3개월 60,000원 (교재비 별도)

## 유아·어린이

### 27. 노부영맘&베이비(3~4세) 동아리방1

월 16:00 ~ 16:40

강사: 김종순 | 정원: 12명

수강료: 3개월 45,000원

### 28. 노부영유아(5~7세) 동아리방1

화 17:00 ~ 17:40

강사: 김종순 | 정원: 12명

수강료: 3개월 45,000원

### 29. 파닉스(초등) 동아리방2

월 17:00 ~ 17:40

강사: 김종순 | 정원: 12명

수강료: 3개월 45,000원

### 30. 뮤지컬영어(5~8세) 동아리방1

월, 수 17:00 ~ 17:40

강사: 송경옥 | 정원: 10명

수강료: 3개월 60,000원 (교재비 별도)

### 31. 어린이 주산수학교실A(7세~14세)

화 16:40 ~ 17:30 갤러리실

강사: 고영채 | 정원: 10명

수강료: 3개월 45,000원 (교재비 별도)

### 32. 어린이 주산수학교실B(7세~14세)

화, 목 17:40 ~ 18:30 갤러리실

강사: 고영채 | 정원: 10명

수강료: 3개월 60,000원 (교재비 별도)



33. 두뇌계발 창의보드(7~15세) **갤러리실**

목 18:30 ~ 19:20

강사: 고영채 | 정원: 10명

수강료: 3개월 45,000원 (보드사용대여료: 월 5,000원)

34. 리틀발레A(48개월~7세) **차밍룸**

화 16:10 ~ 16:50

강사: 구은아 | 정원: 15명

수강료: 3개월 45,000원

35. 리틀발레B(48개월~7세) **차밍룸**

화 17:00 ~ 17:40

강사: 구은아 | 정원: 15명

수강료: 3개월 45,000원

36. 방송댄스A(6~7세) **차밍룸**

금 16:00 ~ 16:50

강사: 이정미 | 정원: 23명

수강료: 3개월 45,000원

37. 방송댄스B(초등) **차밍룸**

금 17:00 ~ 17:50

강사: 이정미 | 정원: 23명

수강료: 3개월 45,000원

38. 아기별 오감놀이A(10~24개월) **동아리방1**

목 10:00 ~ 10:40

강사: 유슬기 | 정원: 10명

수강료: 3개월 45,000원 (재료비 12주 수업 40,000원)

39. 아기별 오감놀이B(6~13개월) **동아리방1**

목 11:00 ~ 11:40

강사: 유슬기 | 정원: 10명

수강료: 3개월 45,000원 (재료비 12주 수업 40,000원)

40. 아기별 오감놀이C(7~16개월) **동아리방1**

목 12:00 ~ 12:40

강사: 유슬기 | 정원: 10명

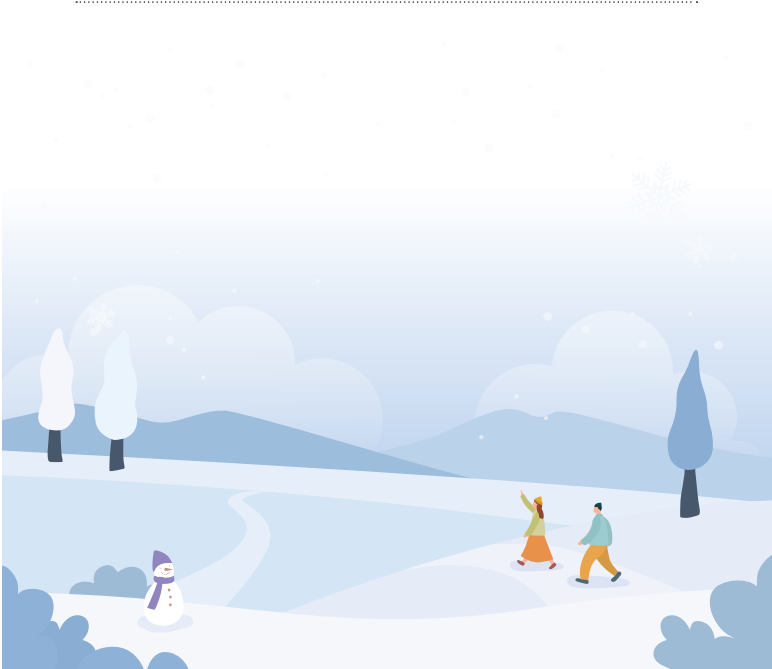
수강료: 3개월 45,000원 (재료비 12주 수업 40,000원)

41. 아기별 오감놀이D(6~15개월) **동아리방1**

목 13:00 ~ 13:40

강사: 유슬기 | 정원: 10명

수강료: 3개월 45,000원 (재료비 12주 수업 40,000원)



# 꽃바위문화관 오시는 길



**화암중학교 하차**

버스 이용 시 101, 102, 103, 106, 107, 108, 111, 121, 131, 134 번  
 ※ 화암중학교정류장에서 하차 시, 꽃바위문화관까지 도보로 5분 소요

지선버스	운행 경로
931번	화암초등공원 ▶ 동구보훈복지회관 ▶ 힐스테이트 명덕여중 ▶ 동울산시장 ▶ 아이파크 ▶ 전하e편한세상 현대백화점(동구점)

울산광역시 동구 문현3길 6

## 문화관 시설 안내

시설(전화번호)	운영시간	비고
꽃바위문화관 사무실 ☎ 209-4330	월~금 09:00~18:00 (토·일요일 및 공휴일은 쉬는 날)	홈페이지: 동구평생학습포털 <a href="http://www.donggu.ulsan.kr/edu/">http://www.donggu.ulsan.kr/edu/</a>
꽃바위 작은도서관 ☎ 209-4337	화~일 10:00~18:00 (월요일 및 공휴일은 쉬는 날)	홈페이지: 동구작은도서관 <a href="http://library.donggu.ulsan.kr">http://library.donggu.ulsan.kr</a>
꽃바위 다함께돌봄센터 ☎ 235-3139	〈학기중〉 월~금 10:00~19:00 (토·일요일 및 공휴일은 쉬는 날) 〈방학중〉 월~금 09:00~18:00 (토·일요일 및 공휴일은 쉬는 날)	만6세~12세(초등학생) 아동 돌봄
The곰솔카페 ☎ 235-3637	월~금 09:00~18:00 (토·일요일 및 공휴일은 쉬는 날)	아메리카노 등 음료 판매