

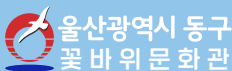
2024년 3분기

꽃바위 문화관

문화강좌 수강생 모집

 울산 동구 공공시설예약서비스

 꽃바위문화관



수강신청

강좌기간

2024. 7. 1. ~ 9. 30. (3개월 12주 과정)
- 월별 4회 또는 8회
 - **법정 공휴일은 휴강하며 별도 보강 없음**

신청기간 *재등록기간 없음

- 인터넷 접수: 6. 17.(월) ~ 6. 21.(금) (5일 간)
- 방문 접수: 6. 24.(월) ~ 6. 25.(화) (2일 간)
 - 신청기간 중 **전화신청은 안되며**, 신청기간 종료 후 가능
 - 선착순 마감, 정원 미달 강좌는 수시모집
 - 정원 마감 강좌는 **3분기** 대기자 신청 가능
 - 적정 인원 미만의 강좌는 폐강될 수 있음

신청방법

- 인터넷 신청: **울산 동구 공공시설예약서비스**
(<https://crs.donggu.ulsan.kr/index.jsp>)
 - 신청기간: 6. 17.(월) 09:00 ~ 6. 21.(금) 24:00
 - 유아, 어린이 수강 시 **아이핀 발급 후 실제 수강생 이름으로 등록**
 - 부모 이름 예약 → 아이 이름으로 변경 요청
- 방문 신청: **꽃바위문화관 1층 사무실**
 - 신청기간: 6. 24.(월) 09:00 ~ 6. 25.(화) 18:00
(※점심시간 12:00 ~ 13:00)

수강료 감면

- 국가유공자, 기초생활수급자, 장애인 증명서류 미제출
- 증명서류 제출한 날로부터 감면(소급적용X)
- 감면대상자는 1인 1개 강좌만 적용(중복감면자 사후확인 후 조치)

구분	대 상
50% 감면	<ul style="list-style-type: none"> · 「국민기초생활 보장법」에 의한 수급자 · 「장애인복지법」에 의한 장애의 정도가 심한 장애인 · 「노인복지법」에 의한 경로우대자 · 「국가유공자 등 예우 및 지원에 관한 법률」에 의한 국가유공자 · 「독립유공자 예우에 관한 법률」제15조에 해당하는 사람 · 「5.18민주유공자예우에 관한 법률」시행령,제52조제1항 각 호의 어느 하나에 해당하는 사람 · 「참전유공자예우 및 단체설립에 관한 법률」제2조제2호에 해당하는 사람 · 「고엽제후유의증 등 환자지원 및 단체설립에 관한 법률」제8조의3 각 호의 어느 하나에 해당하는 사람 · 「특수임무유공자 예우 및 단체설립에 관한 법률」시행령,제58조에 해당하는 사람 · 「국군포로의 송환 및 대우 등에 관한 법률」에 따른 등록포로 및 억류지 출신 포로가족
30% 감면	<ul style="list-style-type: none"> · 울산광역시장이 발급한 자원봉사증을 소지한 본인 · 「울산광역시 동구 저출산 대책 및 지원에 관한 조례」 제2조에 따른 다자녀가정 → 등본 필수 지참(동구 거주, 2명의 자녀 중 1명 미성년자 포함)

수강료 환불

구분	내 용
수업 시작 전	· 100% 환불
수업 시작 후	<ul style="list-style-type: none"> · 1개월의 총 수업일이 1/30이 지나기 전: 수강료의 2/3 환불 · 1개월의 총 수업일이 1/20이 지나기 전: 수강료의 1/2 환불 · 1개월의 총 수업일이 1/20이 지나간 후: 해당 월 환불 불가

※ 수업 참여 여부와 상관없이 적용되며, **법정공휴일도** 총 수업일수에 포함

※ 수업 당일 환불 신청 시 수업 경과에 해당, 취소 요청일이 포함된 해당일까지의 수업을 제외한 잔여분에 대한 금액을 환불(한국소비자원 고시 소비자분쟁해결 기준 근거)





스포츠 · 건강

01. 댄스스포츠&퍼플러댄스 차밍룸

월, 수 09:00 ~ 09:50

강사: 홍금진 | 정원: 20명

수강료: 3개월 60,000원

02. 테라피요가 차밍룸

월, 수 10:00 ~ 10:50

강사: 조희숙 | 정원: 25명

수강료: 3개월 60,000원

03. 다이어트 파워요가 차밍룸

화, 목 09:00 ~ 09:50

강사: 정지영 | 정원: 20명

수강료: 3개월 60,000원

04. 줌바댄스A 차밍룸

화, 목 10:00 ~ 10:50

강사: 장민정 | 정원: 25명

수강료: 3개월 60,000원 ※ 운동화, 수건, 물통 준비

05. 줌바댄스B 차밍룸

수, 금 11:00 ~ 11:50

강사: 홍지아 | 정원: 20명

수강료: 3개월 60,000원 ※ 운동화, 수건, 물통 준비

06. 이브닝 테라피요가(야간) 차밍룸

화, 목 20:00 ~ 20:50

강사: 조희숙 | 정원: 25명

수강료: 3개월 60,000원

07. 다이어트 건강요가(야간) 차밍룸

화, 목 19:00 ~ 19:50

강사: 황윤영 | 정원: 25명

수강료: 3개월 60,000원

08. 필라테스(야간) 차밍룸

월, 수 20:00 ~ 20:50

강사: 정지영 | 정원: 20명

수강료: 3개월 60,000원

09. 라인댄스(야간) 차밍룸

월, 수 19:00 ~ 19:50

강사: 박혜진 | 정원: 25명

수강료: 3개월 60,000원





문화 · 예술

10. 사물놀이 차명륜

월, 목 13:30 ~ 15:00

강사: 양동위 | 정원: 15명

수강료: 3개월 30,000원

11. 실버가락장구 교육실

월, 목 09:30 ~ 10:20

강사: 이영순 | 정원: 15명

수강료: 3개월 30,000원 (교재비 별도)

12. 노래교실 평생교육실

목 14:00 ~ 15:30

강사: 김규리 | 정원: 50명

수강료: 3개월 30,000원

13. 한국무용 차명륜

월, 목 15:40 ~ 16:30

강사: 임지순 | 정원: 20명

수강료: 3개월 30,000원

14. 문인화 평생교육실

수 10:00 ~ 11:50

강사: 김귀섭 | 정원: 15명

수강료: 3개월 60,000원 (재료비 별도)

15. 서예 평생교육실

화 13:00 ~ 14:50

강사: 박화자 | 정원: 15명

수강료: 3개월 60,000원 (재료비 별도)

16. 유화&서양화 교육실

화, 목 13:30 ~ 15:10

강사: 이기영 | 정원: 15명

수강료: 3개월 75,000원 (재료비 별도)

17. 색연필드로잉 교육실

금 10:30 ~ 12:00

강사: 전은영 | 정원: 15명

수강료: 3개월 45,000원 (재료비 별도)

18. 어반스케치(여행드로잉) 교육실

수 14:00 ~ 15:30 ※신규강좌

강사: 이영림 | 정원: 10명

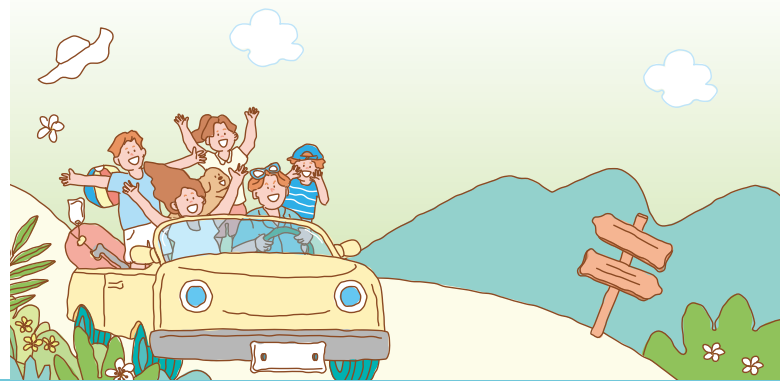
수강료: 3개월 45,000원 (재료비 별도)

19. 기타교실 평생교육실

월, 화 19:00 ~ 20:30

강사: 김경민 | 정원: 20명

수강료: 3개월 60,000원 (기타 대여 가능)





성인교육

20. 캘리그라피 교육실
 목 10:30 ~ 12:20
 강사: 김효주 | 정원: 15명
 수강료: 3개월 60,000원 (교재비 별도)

21. 생활영어(중급) 동아리방2
 화, 목 10:00 ~ 10:50
 강사: 소순지 | 정원: 15명
 수강료: 3개월 60,000원 (교재비 별도)

22. 생활영어(초급) 동아리방2
 화, 목 11:00 ~ 11:50
 강사: 소순지 | 정원: 15명
 수강료: 3개월 60,000원 (교재비 별도)

23. 세계속으로 여행영어 (야간) 동아리방2
 월 19:00 ~ 20:30
 강사: 소순지 | 정원: 18명
 수강료: 3개월 60,000원 (교재비 별도)

24. 원어민 중국어(왕초급) (야간) 동아리방2
 화, 목 19:10 ~ 20:00
 강사: 김명석 | 정원: 12명
 수강료: 3개월 60,000원 (교재비 별도)

25. 원어민 일본어(중급) (야간) 교육실
 화, 목 19:00 ~ 19:50
 강사: 고바야시 미에코 | 정원: 15명
 수강료: 3개월 60,000원 (교재비 별도)

유아 · 어린이

26. 노부영맘&베이비(3~4세) 동아리방1
 월 16:00 ~ 16:40
 강사: 김종순 | 정원: 12명
 수강료: 3개월 45,000원

27. 노부영유아(5~7세) 동아리방1
 화 17:00 ~ 17:40
 강사: 김종순 | 정원: 12명
 수강료: 3개월 45,000원

28. 파닉스(초등) 동아리방2
 월 17:00 ~ 17:40
 강사: 김종순 | 정원: 12명
 수강료: 3개월 45,000원

29. 뮤지컬영어(5~7세) 동아리방1
 월, 수 17:00 ~ 17:40
 강사: 송경옥 | 정원: 12명
 수강료: 3개월 60,000원 (교재비 별도)

30. 어린이 주산수학교실A(7세~14세)
 화 16:40 ~ 17:30 갤러리실
 강사: 고영채 | 정원: 10명
 수강료: 3개월 45,000원 (교재비 별도)

31. 어린이 주산수학교실B(7세~14세)
 화, 목 17:40 ~ 18:30 갤러리실
 강사: 고영채 | 정원: 10명
 수강료: 3개월 60,000원 (교재비 별도)



32. 두뇌개발 창의보드(7~15세)

갤러리실

목 18:30 ~ 19:20

강사: 고영채 | 정원: 10명

수강료: 3개월 45,000원 (교재비 별도)

33. 리틀발레A(48개월~7세)

차밍룸

화 16:10 ~ 16:50

강사: 구은아 | 정원: 15명

수강료: 3개월 45,000원

34. 리틀발레B(48개월~7세)

차밍룸

화 17:00 ~ 17:40

강사: 구은아 | 정원: 15명

수강료: 3개월 45,000원

35. 방송댄스A(6~7세)

차밍룸

금 16:00 ~ 16:50

강사: 이정미 | 정원: 23명

수강료: 3개월 45,000원

36. 방송댄스B(초등)

차밍룸

금 17:00 ~ 17:50

강사: 이정미 | 정원: 23명

수강료: 3개월 45,000원

37. 아기별 오감놀이A(14~30개월)

동아리방1

목 10:00 ~ 10:40

강사: 유슬기 | 정원: 10명

수강료: 3개월 45,000원 (재료비 12주 수업 40,000원)

38. 아기별 오감놀이B(6~12개월)

동아리방1

목 11:00 ~ 11:40

강사: 유슬기 | 정원: 10명

수강료: 3개월 45,000원 (재료비 12주 수업 40,000원)

39. 아기별 오감놀이C(8~13개월)

동아리방1

목 12:00 ~ 12:40

강사: 유슬기 | 정원: 10명

수강료: 3개월 45,000원 (재료비 12주 수업 40,000원)

40. 아기별 오감놀이D(6~30개월)

동아리방1

목 13:00 ~ 13:40

강사: 유슬기 | 정원: 10명

수강료: 3개월 45,000원 (재료비 12주 수업 40,000원)



꽃바위문화관 오시는 길



버스 이용 시	화암중학교 하차 101, 102, 103, 106, 107, 108, 111, 121, 131, 134 번 ※ 화암중학교정류장에서 하차 시, 꽃바위문화관까지 도보로 5분 소요
---------	--

지선버스	운행 경로
931번	화암초등공원 ▶ 동구보훈복지회관 ▶ 힐스테이트 명덕여중 ▶ 동울산시장 ▶ 아이파크 ▶ 전하e편한세상 현대백화점(동구점)

울산광역시 동구 문현3길 6

문화관 시설 안내

시설(전화번호)	운영시간	비고
꽃바위문화관 사무실 ☎ 209-4330	월~금 09:00~18:00 (토·일요일 및 공휴일은 쉬는 날)	홈페이지: 동구평생학습포털 http://www.donggu.ulsan.kr/edu/
꽃바위 작은도서관 ☎ 209-4337	화~일 10:00~18:00 (월요일 및 공휴일은 쉬는 날)	홈페이지: 동구작은도서관 http://library.donggu.ulsan.kr
꽃바위 다함께돌봄센터 ☎ 235-3139	<학기중> 월~금 10:00~19:00 (토·일요일 및 공휴일은 쉬는 날) <방학중> 월~금 09:00~18:00 (토·일요일 및 공휴일은 쉬는 날)	만6세~12세(초등학생) 아동 돌봄
The곰솔카페 ☎ 235-3637	월~금 09:00~18:00 (토·일요일 및 공휴일은 쉬는 날)	아메리카노 등 음료 판매